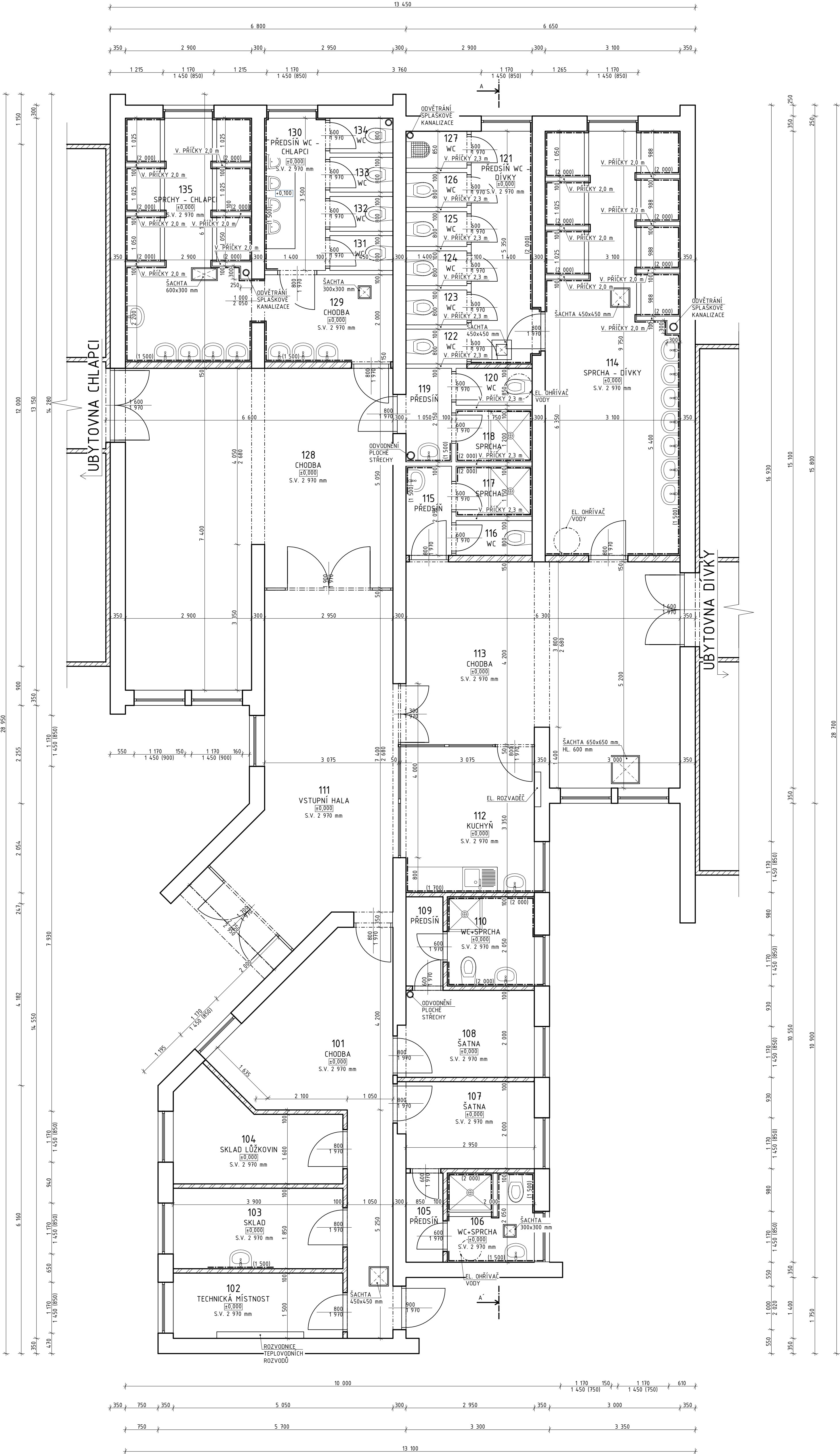


PŮDORYS 1.NP - SPOJOVACÍ KRČEK



LEGENDA MÍSTNOSTÍ

Č.	NÁZEV MÍSTNOSTI	PLOCHA (m2)	NAŠLAPNÁ VRSTVA (m2)
101	CHODBA	18,51	PVC
102	TECHNICKÁ MÍSTNOST	5,85	PVC
103	SKLAD	7,22	PVC
104	SKLAD LŮŽKOVIN	7,52	PVC
105	PŘEDSÍN	1,74	PVC
106	WC+SPRCHA	4,00	KER. DLAŽBA
107	ŠATNA	5,90	KOBEREC
108	ŠATNA	5,90	PVC
109	PŘEDSÍN	1,74	PVC
110	WC+SPRCHA	4,10	KER. DLAŽBA
111	VSTUPNÍ HALA	24,91	KER. DLAŽBA
112	KUCHYŇ	10,20	PVC
113	CHODBA	29,32	KER. DLAŽBA
114	SPRCHA - DÍVKY	30,23	KER. DLAŽBA
115	PŘEDSÍN	2,15	KER. DLAŽBA
116	WC	1,40	KER. DLAŽBA
117	SPRCHA	2,01	KER. DLAŽBA
118	SPRCHA	2,10	KER. DLAŽBA
119	PŘEDSÍN	2,44	KER. DLAŽBA
120	WC	1,49	KER. DLAŽBA
121	PŘEDSÍN WC - DÍVKY	7,49	KER. DLAŽBA
122	WC	1,12	KER. DLAŽBA
123	WC	1,12	KER. DLAŽBA
124	WC	1,12	KER. DLAŽBA
125	WC	1,12	KER. DLAŽBA
126	WC	1,12	KER. DLAŽBA
127	WC	1,19	KER. DLAŽBA
128	CHODBA	37,57	KER. DLAŽBA
129	CHODBA	5,90	KER. DLAŽBA
130	PŘEDSÍN WC - CHLAPCI	4,90	KER. DLAŽBA
131	WC	1,16	KER. DLAŽBA
132	WC	1,16	KER. DLAŽBA
133	WC	1,16	KER. DLAŽBA
134	WC	1,16	KER. DLAŽBA
135	SPRCHY - CHLAPCI	16,54	KER. DLAŽBA

LEGENDA MATERIÁLŮ

	BOURANÉ VNITŘNÍ I VNĚJŠÍ NOSNÉ ZDIVO Z PÓRBETONOVÝCH TVÁRNIC S POPÍLKEM
	BOURANÉ VNITŘNÍ NENOSNÉ ZDIVO Z DUTÝCH CHEL
	BOURANÁ DŘEVĚNÁ KONSTRUKCE UNHO BUŇKY

POZNÁMKY

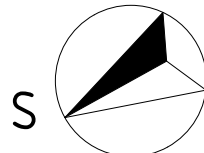
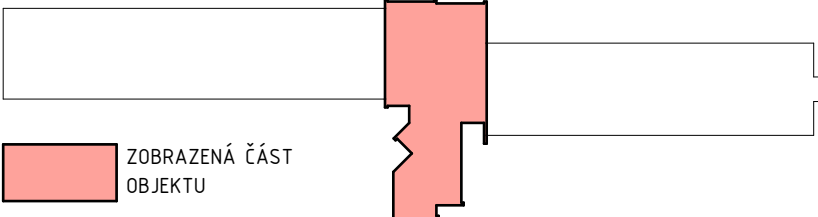
- PŘEKLADY NAD OTVORY JSOU TVOŘENY OCELOVÝMI VÁLCOVANÝMI I-PROFILY, V PŘÍČKÁCH JSOU RZP PŘEKLADY

PRO BOURACÍ PRÁCE PLATÍ, ŽE BUDOU PROVÁDĚNY DLE OBECNÝCH ZÁSAD PRO BOURACÍ PRÁCE ŠETNÉ K ZACHOVÁNÝM KONSTRUKCÍM ZA DŮSLEDNÉHO PROVIZORNÍHO ZAJIŠTĚNÍ NAVAZUJÍCÍCH A PŘÍTĚŽUJÍCÍCH KONSTRUKCÍ, TAK ABY NEDOŠLO K OHROŽENÍ STABILITY TĚCHTO KONSTRUKCÍ NEBO JEJÍ ČÁSTI

KONSTRUKCE BUDOU BOURÁNY V CELÉM SVĚM ROZSAHU AŽ NA ROSTLÝ TERÉN VČ. ZÁKLADOVÝCH KONSTRUKCÍ DO ÚROVNĚ ZÁKLADOVÉ SPÁRY VČ. VNITŘNÍHO VYBAVENÍ OBJEKTU PEVNĚ SPOJENÉHO SE STAVBOU.

PŘI PROVÁDĚNÍ BOURACÍCH PRÁČÍ JE NUTNO DODRŽOVAT VEŠKERÉ NORMY, PŘEDPISY A VLÁDNÍ NAŘÍZENÍ, TÝKAJÍCÍ SE BEZPEČNOSTI PRÁCE, NADŘ. NAŘÍZENÍ VLÁDY 591/2006 SB. O BUŽÍCH MINIMÁLNÍCH POŽADAVCÍCH NA BEZPEČNOST A OCHRANU ZDRAVÍ PŘI PRÁCI NA STAVENÍSTÍCH, ZÁKON Č. 309/2006 SB. O ZAJIŠTĚNÍ DALŠÍCH PODMÍNEK BEZPEČNOSTI A OCHRANY ZDRAVÍ PŘI PRÁCI

VŠECHNY UVEDENÉ POŽADAVKY SE TĚŽ DOPORUČUJE ZANĚST DO SMUVNÍCH VZTAHŮ A DOKUMENTŮ MEZI INVESTOREM A ZHOTOVITELEM.



0,000 = 389,05 m. n. m. = ČISTÁ PODLAHA 1.NP, B.p.v. / SOUŘADNICOVÝ SYSTÉM S-JTSK

Stavebník: Střední odborná škola a Základní škola, Město Albrechtice Nemocniční 117/11 793 95 Město Albrechtice	Zodp. projektant: Ing. Tomáš Zelenka (ČKAIT 1104548)	Vypracoval: VBS projekce s.r.o. IČO: 14095084 zelenka@vbsprojekce.cz +420 727 868 543
---	---	--

Název stavby: DEMOLICE OBJEKTU DOMOVA MLÁDEŽE	Paré:
Místo stavby: k. ú. Město Albrechtice [693391], p. č. 1379 stavební úřad Město Albrechtice	Datum: 06/2024

Část PD: D. Dokumentace objektu a technických a technologických zařízení	Stupeň: DBP	Formát výkresu: 594 x 841
Výkres: PŮDORYS 1.NP - SPOJOVACÍ KRČEK	Měřítko výkresu: 1:50	Číslo výkresu: D.1